



25. DAHLIE RALLYE 25.-28.8.2022
Autokempink Konopáč - Heřmanův Městec

Průvodce karavanisty pro 25. Dahlie Rallye

Autokemping Konopáč, Česká republika

25. - 28. 08. 2022

Záštitu převzali:

Místopředseda vlády ČR pro digitalizaci a ministr pro místní rozvoj ČR Ivan Bartoš,
poslanec Parlamentu České republiky Mgr. Marek Výborný,
Rada Pardubického kraje,
Město Heřmanův Městec

a osobně starosta města Josef Kozel a osobně místostarostové města JUDr. Tomáš Plavec Zdeněk Ryčl

Mediální partneři akce:

Camping, Cars & Caravans, Deník.cz, Leknín Heřmanův Městec

- 1) Program 25. Dahlie Rallye 2022
- 2) Jídelní lístek pro objednané penze
- 3) Plánek kempu
- 4) Řád Rallye
- 5) Informace pro účastníky
- 6) Autobusový výlet
 - Muzeum českého karosářství ve Vysokém Mýtě a Zámek Nové Hrady
 - Národní hřebčín v Kladrubech nad L. a Pivovar Pernštejn Pardubice
- 7) Sportovní den a zábava pro děti a dospělé
- 8) Mapa Města Heřmanův Městec (popis v češtině)
- 9) Výlet do Železných hor na vlastní pěst (popis v češtině)
- 10) Informace



MINISTERSTVO
PRO MÍSTNÍ
ROZVOJ ČR

Czech Republic
Land of Stories



Pardubický kraj



Železnohorský
region



AGROMETALL®



bombus



Camping, Cars &
caravans



1. PROGRAM 25. DAHLIE RALLYE



PRE RALLYE - 22. 8. - 24. 8. 2022			
1	Otevření recepce	8:00	20:00
2	Příjezd, ubytování, individuální program		
Čtvrtek 25. 8. 2022			
1	Recepce	8:00	20:00
2	Příjezd, registrace, ubytování účastníků	12:00	20:00
3	Restaurace: - Večeře	17:00	20:00
4	Zasedání Prezidia Sdružení Dahlie Rallye (bar restaurace Arabela) - pro zvané	17:00	
5	Večerní setkání účastníků - Restaurace proběhne Večer s muzikou	20:00	22:00
6	Učebna – Vzpomínkový večer – promítání fotografií z předchozích ročníků, s důrazem na 14. a 24. DR	20:00	21:00
7	Noční klid	22:00	7:00
Pátek 26. 8. 2022			
1	Recepce	8:00	20:00
2	Budíček	8:00	
3	Restaurace: - Snídaně - Oběd - Večeře	8:00 11:30 17:00	10:00 14:00 20:00
4	Autobusový výlet Vysoké Mýto a Zámek Nové Hrady	9:00	16:00
5	Volnočasové aktivity a individuální výlety - možnost her v kempu (volejbal, tenis, stolní tenis), návštěva Staročeské pouti v Heřmanově Městci a památek v HM a okolí		
6	Sportovní den a zábava pro děti a dospělé (Registrace a přihlášky na chatě č. 40)	14:00	18:00
7	ÚAMK - Bezpečnost silničního provozu	14:00	18:00
8	Ukázka JSDH HM - vyprošťování osob při dopravní nehodě	18:00	18:30
9	Slavnostní zahájení a zahajovací ceremoniál v Letním kině (za špatného počasí ve stanu)	19:00	20:00
10	Divadelní představení Princ a Chud'as	20:00	22:00
11	Noční klid	22:00	7:00

Možnost změny programu vyhrazena organizátorem



1. PROGRAM 25. DAHLIE RALLYE



Sobota 27. 8. 2022			
1	Recepce	8:00	20:00
2	Budíček	8:00	
3	Restaurace:		
	- Snídaně	8:00	10:00
	- Oběd	11:30	14:00
	- Večeře	17:00	20:00
4	Autobusový výlet Hřebčín Kladruby n. L. a Pivovar Pernštejn Pardubice	9:00	16:00
5	Organizovaný cyklovýlet po Železnohorském regionu	9:00	16:00
6	Trh Flér 2022 v areálu kempu - prodejní trh rukodělných prací	9:00	15:00
8	Návštěva Staročeské pouti v Heřmanově Městci		
	- zajištěn autobusový svoz za poplatek (odjezd z kempu 9:00, 11:00 a 15:00, do kempu z pouti 11:15 a 15:15 - nutné zakoupit jízdenku dopředu na recepci)	13:00	19:00
9	Volnočasové aktivity a individuální výlety - možnost her v kempu (volejbal, tenis, stolní tenis), návštěva Staročeské pouti v Heřmanově Městci a památek v HM a okolí		
10	Táborák - opékání buřtů a ochutnávka piva Pernštejn, event. limonády (v ceně účastnického poplatku)	17:00	18:30
11	Učebna - Přednáška (česky) učitele autoškoly pana Jakuba Moravce o bezpečnostních specifikách týkajících se obytných aut a karavanů (reakční doby, na co si dát pozor a nezapomínat, apod)	18:00	19:00
12	Společenský večer s muzikou - Pernštejnka (dechovka)	19:00	22:00
13	Noční klid	23:00	7:00
Neděle 28. 8. 2022			
1	Recepce	8:00	14:00
2	Oficiální budíček	8:00	
3	Restaurace:		
	- Snídaně	8:00	10:00
	- Oběd	11:30	14:00
4	Volnočasové aktivity a individuální výlety - možnost her v kempu (volejbal, tenis, stolní tenis), návštěva Staročeské pouti v Heřmanově Městci a památek v HM a okolí		
5	Vyhodnocení soutěží a slosování předplatného (5x) na rok 2023 časopisu Camping, Cars & Caravans - pouze pro účastníky CZ a SK	10:30	11:00
6	Závěrečný ceremoniál 25. Dahlie Rallye	11:00	12:00
7	Odjezd účastníků	12:00	
Post Rallye 29. - 31. 8. 2022			
1	Volnočasové aktivity a individuální výlety - možnost her v kempu (volejbal, tenis, stolní tenis), návštěva Staročeské pouti v Heřmanově Městci a památek v HM a okolí		

Možnost změny programu vyhrazena organizátorem



2. JÍDELNÍ LÍSTEK pro předem objednané penze



25. DAHLIE RALLYE 25.-28.8.2022
Autokempink Konopáč - Heřmanův Městec

Výběr jídla na další den je nutné nahlásit nejpozději den předem do 18:00 na recepci. První den bude nhlášen při registraci. Děkujeme

ČTVRTEK 25. 8. 2022

Večeře

- A) Boloňské špagety
- B) Krutí játra na majoránce rýže
- C) Grilovaný hermelín na listovém salátu

PÁTEK 26. 8. 2022

Snídaně formou bufetu

Oběd

Polévka

Hlavní chod:

- A) Rizoto s kuřecím masem
- B) Vepřový guláš, domácí houskový knedlík
- C) Domácí sekaná, vařené brambory

Speciální menu:

- I) Pouťová husa, knedlík, polévka a koláč
- II) Pouťová kachna, knedlík, polévka a koláč

Večeře

- A) Kuřecí steak na listovém salátu
- B) Palačinky s ovocem a zmrzlinou
- C) Domácí sekaná, vařené brambory

SOBOTA 27. 8. 2022

Snídaně formou bufetu

Oběd

Polévka

Hlavní chod:

- A) Pečené kuřecí stehno, rýže
- B) Bramborové noky s uzeným masem, kysané zelí
- C) Smažené žampiony, vařené brambory

Speciální menu:

- I) Pouťová husa, knedlík, polévka a koláč
- II) Pouťová kachna, knedlík, polévka a koláč

Večeře

- A) Pečené kuřecí stehno, rýže
- B) Pikantní kuřecí směs na topince sypaná sýrem
- C) Grilovaný hermelín na listovém salátu

NEDĚLE 28. 8. 2022

Snídaně formou bufetu

Oběd

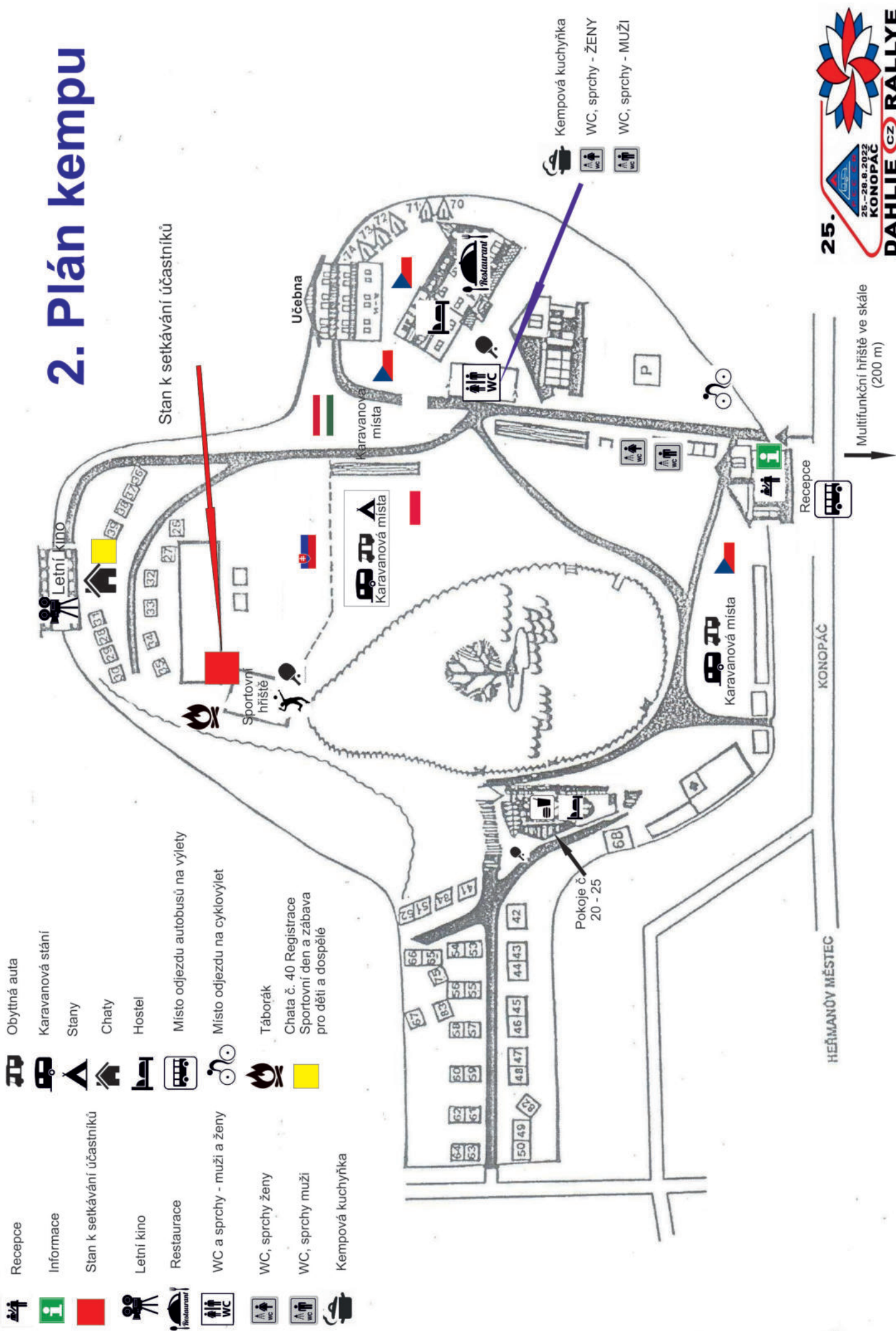
Polévka

Hlavní chod:

- A) Kuřecí nudličky na kari, rýže
- B) Zapečené těstoviny s uzeným masem
- C) Kuřecí stripsy na listovém salátu.

!Pokud nemáte své jídlo objednané v rámci penze dopředu, tak se nebojte a přijďte si vybrat své jídlo, dle klasického jídelního lístku!

2. Plán kempu





4. ŘÁD RALLYE



25. DAHLIE RALLYE 25.-28.8.2022
Autokempink Konopáč - Heřmanův Městec

Vítejte v autokempinku Konopáč, místu pořádání 25. Dahlie Rallye. Organizační tým se bude maximálně snažit, aby se Rallye stala příjemným zážitkem pro každého, ale k tomu potřebujeme i Vaši spolupráci. Dodržáním následujících pravidel a pokynů můžete osobně přispět k hladkému průběhu Rallye a ke spokojenosti všech účastníků. Organizační tým Vám přeje příjemný pobyt, mnoho krásných zážitků a slunečné počasí.

1. Účast

Kemp bude otevřen od 12 hodin 25. srpna 2022 a uzavřen ve 14 hodin 28. srpna 2022. Po tuto dobu bude platit tento řád. Řádně přihlášení účastníci na hlavní dny, kteří přijedou v době od 22.8.2022, nebo odjedou do 31.8.2022 jsou považováni za účastníky PRE nebo POST Rallye, pro něž platí běžné ceny kempu snížené o 20%.

2. Vstup

Vstup do kempu je pro veřejnost v době od 25.-28.8.2022 zakázán. Všichni účastníci musí být náležitě zaregistrováni a opatřeni označením účastníka - náramkem, který musí být viditelně nošen. Toto označení umožňuje vstup do kempu, účast na sportovních soutěžích, přihlášeným účastníkům (za úplaty) na autobusových zájezdech a cyklo-turistických výletech, dopravu (za úplaty) shuttle busem, případně jiných aktivitách, organizovaných v rámci 25.DR.

Vstup je zakázán jakékoliv osobě s nakažlivou chorobou. V případě pokračující pandemie COVID musí účastníci DR respektovat aktuální nařízení vlády ČR týkající se tohoto problému. Výjimky, co se týče vstupu do kempu povoluje vedoucí týmu DR po řádném ohlášení na recepci. Po dobu oficiálního otevření kempu (hlavní dny) bude na recepci kempu nepřetržitá služba (ve dne v noci).

3. Stání

Jakmile je jednou stání pořadatelem vyhrazeno, nesmí být za žádných okolností měněno bez zvláštního povolení správce odpovědného za danou plochu. Při umístění karavanů (obytných aut, event. stanů) dbejte pokynů pořadatelů a dodržujte vyhrazené parcely. Stání musí být udržována čistá. Kopání odvodňovacích příkopů je zakázáno. Musí být zachovány vyznačené hranice přiděleného stání v národním sektoru. Připojení elektro lze zatěžovat pouze obvyklými spotřebiči.

4. Motorová vozidla

Vjezd a výjezd vozidel je zakázán mezi 23:00 a 7:00. Vstup pro pěší je bez omezení.

Motorová vozidla nesmí být v kempu zbytečně používána a musí být řízena pouze plně kvalifikovanými osobami. Nejvyšší povolená rychlost pro motorová vozidla činí 15 km/hod a musí být respektováno dopravní značení.

Pokud organizátoři nestanoví jinak, nesmí být auta umývána v kempu (kromě čelních skel a oken, avšak ne v blízkosti vodních zdrojů).

5. Vystupování

Pokud jde o oděv či společenské vystupování chovají se účastníci jak v kempu, tak i mimo něj dle obecných zásad hostitelské země a s ohledem na ostatní účastníky DR. Karavanisté, účastníci DR si tykají a zdraví se navzájem (mladší zdraví staršího).

6. Hluk

Nepatřičného hluku se účastníci vyvarují v kteroukoliv hodinu. Noční klid musí být dodržován mezi 22:00 a 7:00 kromě míst, která jsou speciálně vyčleněna pro večerní zábavu. Používání rádia a jiných zvukových přístrojů je povoleno pouze pokud neruší sousedy. Elektrické generátory smí být používány pouze mezi 8:00 a 20:00 hodinou.

7. Hygiena

Kohoutky na pitnou vodu jsou pouze pro zásobování pitnou vodou. Jakékoliv jiné použití je zakázáno.

Odpadní voda musí být vyprázdněna na stanovených místech - v žádném případě nesmí být vylita na zem.

Odpadky budou shromažďovány do stanovených nádob a jejich třídění bude provedeno do vyznačených nádob.

Chemické toalety smí být vyprázdněny, opláchnuty a naplněny pouze na speciálně určených místech.

8. Zvířata

Musí být vždy pod dohledem. Nesmí znečišťovat plochu kempu, koupaliště a přilehlých prostranství. Uvnitř kempu musí být psi vždy na vodítku a pro psy je zakázán vstup do prostor koupaliště.

9. Požár a nehody

Všechny případy požáru a nehod (úrazy) musí být hlášeny správci dané plochy. Otevřený oheň je zakázán, pokud není vysloveně povolen.

10. Propagace

Jakákoliv politická nebo náboženská propagace není v kempu dovolena.

Bez písemného souhlasu organizátora je komerční reklama nebo prodej jakýchkoliv předmětů zakázán.

11. Škoda nebo újma

Organizátoři nenesou odpovědnost za škodu či újmu na osobě či majetku kteréhokoliv účastníka.

Škodu na zařízení kempu uhradí osoba, která je za ní zodpovědná.

12. Stížnosti

Organizační tým si vyhrazuje právo napomenout, nebo pokud je to nutné, vykázat bez náhrady kteréhokoliv účastníka, jehož chování na Rallye vyvolá stížnost, která je na základě prošetření shledána jako oprávněná.

13. Platební podmínky:

Účastník DR se zavazuje zaplatit účastnický poplatek a objednané služby na základě vystaveného dokladu s potvrzením o účasti na DR, a to nejpozději do 14 dní. V případě, že dojde k zrušení účasti účastníkem nebo zásahu vyšší moci, kterou nemůže organizátor ovlivnit, tak je stanoven storno poplatek ve výši 30%.

V případě, že účastník zruší svoji účast po 15. 8. 2022 je stanoven storno poplatek ve výši 100%.



5. INFORMACE PRO ÚČASTNÍKY



25. DAHLIE RALLYE 25.-28.8.2022
Autokempink Konopáč - Heřmanův Městec

Organizátoři akce (označení jmenovkou) jsou Vám kdykoliv k dispozici pomoci, radou i podrobnými informacemi o okolí. Centrem aktuálních informací je recepce kempu. Zde bude zveřejněn rovněž kontakt na organizátory.

Na recepci kempu se budou nacházet:

- materiály informující o možnostech individuálních výletů do okolí (pěší, cyklo, vlastní auto).
- podrobnosti k autobusovým zájezdům, včetně možnosti do přihlášení se na ně, ale pouze do volné kapacity
- podrobnosti provozu shuttle busu (na pouť, event. jinam)
- objednávky stravy (snídaně, polopenze či plná penze, popřípadě speciální pout'ové menu). Ceny stravy při zakoupení dopředu do 31.7.2022 budou za zvýhodněnou cenu, viz přihláška.
- informace o pout'ových bohoslužbách
- rovněž zveřejňovány případné změny tištěného programu.

V areálu kempu bude možno platit v hotovosti v českých korunách.

Popis kempu najdete na www.konopac-hm.cz.

V kempu bude k dispozici restaurace Arabela s plným sortimentem a minimálně jeden bufet. Otevírací doba těchto zařízení bude vyvěšena na daných zařízeních. Obě zařízení jsou ve smluvním vztahu se správou kempu.

V Heřmanově Městci (cca 2 km) jsou běžně k dispozici restaurace, prodejny základních potravin, včetně benzinové pumpy a bankomatů.

Provoz pout'ových atrakcí začíná od středy 24.8. od 17:00 až do pondělí 20:00 hodin. Přesná provozní doba v jednotlivých dnech bude upřesněna na recepci.

V pátek dne, v sobotu a v neděli bude večer na fotbalovém hřišti v H. Městci poblíž pouti taneční zábava.

Nezapomeňte se zúčastnit se svými dětmi připravených soutěží, které budou probíhat dle programu a přizpůsobeny počasí. A určitě využijte možnost navštívit Staročeskou pout' v H. Městci (cca 2 km), pozor při vlastní autodopravě na problémy s parkováním ve městě.

Součástí areálu kempu je přírodní koupaliště s tobogánem.

Jiří Chvála, viceprezident FCC ČR

Vysoké Mýto - Muzeum českého karosářství a Zámek Nové Hrady



TERMÍN: 26. 8. 2022

CENA: 28 Euro / OSOBA



PROGRAM:

- Setkání přihlášených u recepcce 8:45
- Odjezd v 9:00
- Muzeum českého karosářství Sodomka
- Oběd
- Zámek Nové Hrady
- Odjezd 15:00
- Návrat do kempu v cca 16:00

Muzeum českého karosářství

Expozice vás provede historií výroby automobilových karoserií v první polovině 20. st. a historií jedné z nejvýznamnějších firem Carrosserie Sodomka. Součástí expozice jsou kočáry i automobily, např. legendární Aero 50 Dynamik, Jawa Minor, Tatra 57 B či Škoda VOS pro přepravu vládních a stranických funkcionářů z 50. let či produkce autobusů

Další část se týká karosářství, jakožto jedinečného průmyslového odvětví, kombinujícího v sobě progresivní design, několikero řemesel, technologii automobilového průmyslu a naprostou vstřícnost zákazníkovi. Návštěvník sám si také může zkusit navrhnout dobový vůz dle svých představ na interaktivních obrazovkách.

www.muzeumkarosarstvi.cz



Zámek Nové Hrady

Rokokový zámek vybudovaný v letech 1774–77 hrabětem Jeanem-Antoinem Harbuvaalem de Chamaré je často nazýván jako "Malý Schönbrunn" nebo "České Versailles". Zámek byl postaven ve stylu francouzských letních sídel. Hlavní patrová budova má mansardovou střechu a bohatě zdobenou přední fasádu.

Při rekonstrukci na přelomu 20.-21. století byla obnovena reliéfní štuková a kamenná sochařská výzdoba. Součástí zámeckého areálu je vstupní brána a francouzská zahrada. V ní se nachází správní budovy a anglický park s pískovcovou Křížovou cestou (1767), vedoucí k pozůstatkům původního gotického hradu. V budově bývalého špýcharu je První české muzeum motokol a v zámku je umístěna stálá expozice historického nábytku. Za návštěvu stojí také zámecké stáje a farma jelení a dančí zvěře nebo Galerie kloubouků.



www.nove-hrady.cz

Program se může změnit v závislosti na aktuální situaci (opatření covid)



6. AUTOBUSOVÝ VÝLET II:



25. DAHLIE RALLYE 25.-28.8.2022
Autokempink Konopáč - Heřmanův Městec

Národní hřebčín Kladruby nad Labem a Pivovar Pernštejn Pardubice



TERMÍN: 27. 8. 2022

CENA: 28 Euro / OSOBA



PROGRAM:

- Setkání přihlášených u recepcce **8:45**
- Odjezd v **9:00**
- Národní hřebčín Kladruby nad Labem
(okruh kočárovna, postrojovna, muzeum)
- Oběd
- Prohlídka Pivovaru Pernštejn s průvodcem
(v případě, že nebude možné závod navštívit, tak proběhne návštěva Zámku Pardubice)
- Odjezd z Pardubic **15:00**
- Návrat do kempu v cca **15:30**



Národní hřebčín v Kladrubech nad Labem
Hřebčín je jedním z nejstarších hřebčínů na světě a zároveň domovem nejstaršího původního českého plemene koní - koně starokladrubského.
www.nhkladruby.cz

Pivovar Pernštejn Pardubice

Je výroba piva zajímavé téma? Máte skvělou příležitost nahlédnout do historie pivovarnictví v Polabí od dob Viléma z Peršnějstna. Výrobní prostory jako sladovna, varna, kvasné sklepy jsou rozhodně jedinečné. Stejným způsobem jako finální produkt. Tak neváhejte a pojedte s námi ochutnat čerstvě uvařené pivo.

V areálu kempu pijete pivo Pernštejn a výborné limonády z tohoto pivovaru.

www.pernstejn.cz

Program se může změnit v závislosti na aktuální situaci (opatření covid)





7. Sportovní den a zábava pro děti a dospělé



25. DAHLIE RALLYE 25.-28.8.2022
Autokempink Konopáč - Heřmanův Městec

Termín: 26. 8. 2022 od 14:00 do 18:00 hodin
Místo: u chaty č. 40

Nabízíme Vám jedinečnou možnost soutěžit a užít si spoustu zábavy v netradičním čtyřboji. Soutěží se v čtyřčlenných smíšených týmech (na věku nezáleží).

Čekají Vás disciplíny typu: lukostřelba, paddleboarding, nerf-pistol area a badminton.

Disciplíny budou probíhat v levé zadní části autokempinku.

Přihlásit se můžete při příjezdu na recepci, kde vyplníte jména soutěžících na připravenou kartu. Nejlepší z týmů a jednotlivců budou v neděli 28. 8. oceněni hodnotnými cenami.

LUKOSTŘELBA

Střílí se na terč v jednotlivcích, kteří se po jedné střele střídají. Čím blíže ke středu bude vystřelený šíp, tím více bodů získá jednatelce a po součtu všech i tým. Počítá se i šíp, který se po zabodnutí odrazí. Soutěžící má k dispozici 3 šípy. Bodování střel: Bílý kruh - 1 bod, černý kruh - 2 body, modrý kruh - 3 body, červený kruh - 4 body, žlutý kruh - 5 bodů.



BADMINTON

Hráči hrají ve dvojicích z každé skupiny proti sobě. Kdo první získá 11 bodů, vyhrává. Hraje se dle pravidel v badmintonu. V případě nerozhodného stavu 10:10, musí být skóre ukončeno o dva body. Podání probíhá za zadní čarou a podává se spodem



PADDLEBOARD

Jedná se o klasickou štafetu, při které soutěžící ze své skupiny průběžně nabírají jednotlivce ze svého týmu. Vyhrává tým, který první objede 4x v yznačenou trasu a přijede ke břehu ve čtyřech. Soutěže se zúčastní 2 týmy zároveň (2 paddleboardy). Neplavci mají možnost využít plovoucí pás, který bude k dispozici. Do karty se zapíše výsledný čas i čas jednotlivých nástupů.

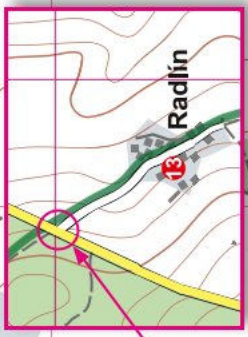
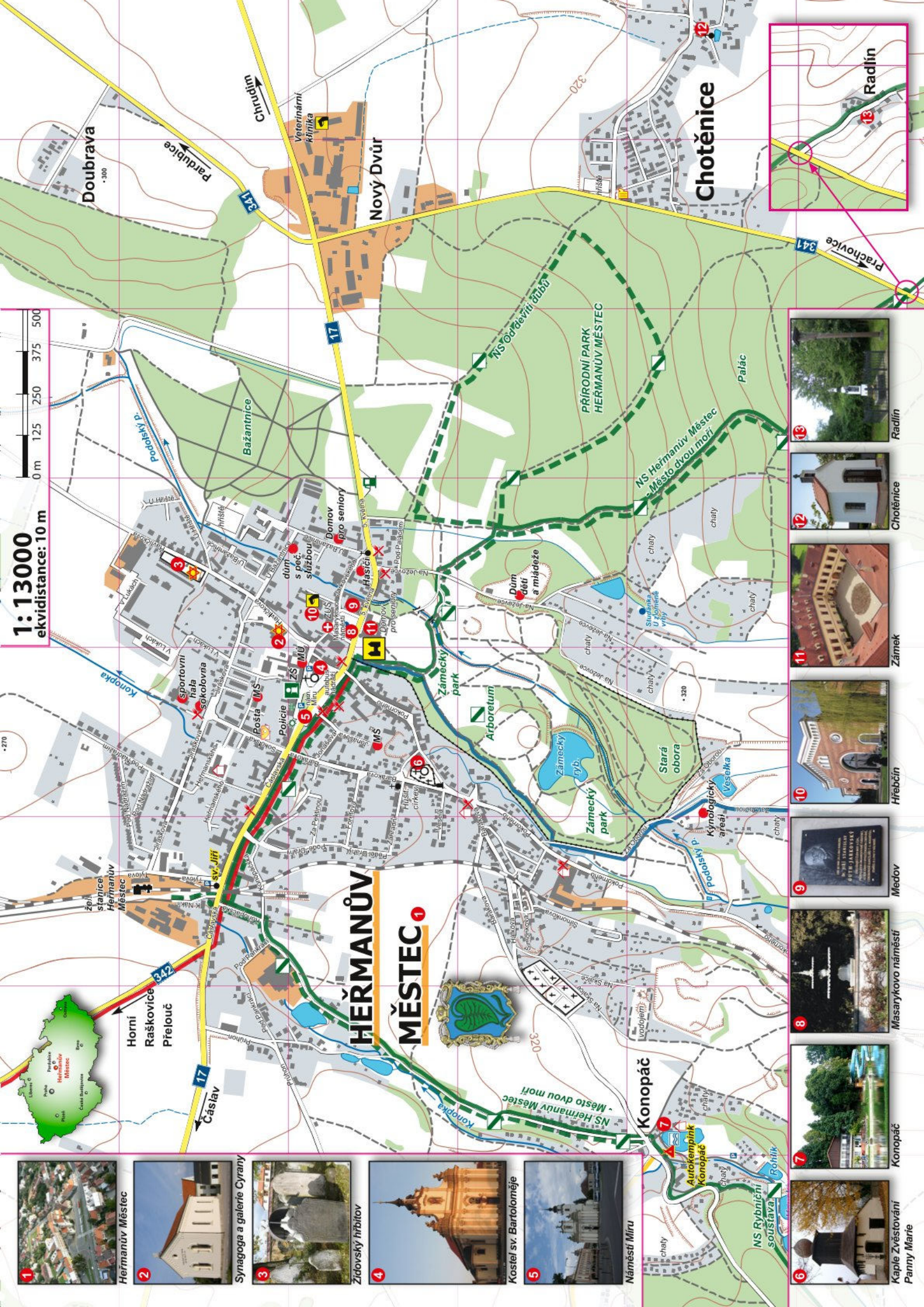


NERF PISTOLE AREA

Soutěží se ve vyhrazeném prostoru s různými překážkami. Utkají se proti sobě 2 týmy. Soutěžící se snaží trefit do těla nerf pistolí soupeře. Jestliže je účastník zasažen, zvedne ruku a odchází na předem vyhrazené místo mimo arénu. Vyhrává skupina, která v časovém limitu trefí nejvíce soupeřů. Za každého trefeného soupeře je jeden bod.



1:13000
ekvidistance: 10 m



1 Hermanův Městec



2 Kapele Panny Marie



3 Synagoga a galerie Cyraný



4 Židovský hřbitov



5 Kostel sv. Bartoloměje



6 Náměstí Míru



7 NS Rybníční soustava



8 Náměstí Míru



9 Náměstí Míru



10 Náměstí Míru



11 Náměstí Míru



12 Hermanův Městec



13 Náměstí Míru



14 Náměstí Míru



15 Náměstí Míru



16 Náměstí Míru



17 Náměstí Míru



18 Náměstí Míru



19 Náměstí Míru



20 Náměstí Míru



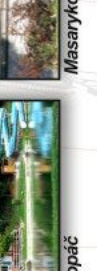
21 Náměstí Míru



22 Náměstí Míru



23 Náměstí Míru



24 Náměstí Míru



25 Náměstí Míru



26 Náměstí Míru



27 Náměstí Míru



28 Náměstí Míru



29 Náměstí Míru



30 Náměstí Míru



31 Náměstí Míru



32 Náměstí Míru



33 Náměstí Míru



34 Náměstí Míru



35 Náměstí Míru



36 Náměstí Míru



37 Náměstí Míru



38 Náměstí Míru



39 Náměstí Míru



40 Náměstí Míru



41 Náměstí Míru



42 Náměstí Míru



43 Náměstí Míru



44 Náměstí Míru



45 Náměstí Míru



46 Náměstí Míru



47 Náměstí Míru



48 Náměstí Míru



49 Náměstí Míru



50 Náměstí Míru



51 Náměstí Míru



52 Náměstí Míru



53 Náměstí Míru



54 Náměstí Míru



55 Náměstí Míru



56 Náměstí Míru



57 Náměstí Míru



58 Náměstí Míru



59 Náměstí Míru



60 Náměstí Míru



61 Náměstí Míru



62 Náměstí Míru



63 Náměstí Míru



64 Náměstí Míru



65 Náměstí Míru



66 Náměstí Míru



67 Náměstí Míru



68 Náměstí Míru



69 Náměstí Míru



70 Náměstí Míru



71 Náměstí Míru



72 Náměstí Míru



73 Náměstí Míru



74 Náměstí Míru



75 Náměstí Míru



76 Náměstí Míru



77 Náměstí Míru



78 Náměstí Míru



79 Náměstí Míru



80 Náměstí Míru



81 Náměstí Míru



82 Náměstí Míru



83 Náměstí Míru



84 Náměstí Míru



85 Náměstí Míru



86 Náměstí Míru



87 Náměstí Míru



88 Náměstí Míru



89 Náměstí Míru



90 Náměstí Míru



91 Náměstí Míru



92 Náměstí Míru



93 Náměstí Míru



94 Náměstí Míru



95 Náměstí Míru



96 Náměstí Míru



97 Náměstí Míru



98 Náměstí Míru



99 Náměstí Míru



100 Náměstí Míru



101 Náměstí Míru



102 Náměstí Míru



103 Náměstí Míru



104 Náměstí Míru



105 Náměstí Míru



106 Náměstí Míru



107 Náměstí Míru



108 Náměstí Míru



109 Náměstí Míru

HEŘMANŮV MĚSTEC



Západně od Chrudimi se na severních svazích Železných hor rozkládá v průměrné nadmořské výšce 275 m nad mořem město Heřmanův Městec. Dnes má necelých 5 tisíc obyvatel. První dochovaná zpráva ze 7. října roku 1325 v zemských deskách trhových se týká rozdělení majetku Heřmana z Mrdic, tvrdí, jejíž neznatelné pozůstatky se nacházejí cca 1 km severně od města v prostoru dnešní bažantnice. Městem procházela jedna z větví známé Trstenické stezky vedoucí z Moravy do Prahy, po níž procházeli obchodníci, kteří učinili z města obchodní centrum širokého okolí. Obchodnímu rozvoji města přispívalo od 15. století i stále rostoucí židovské osídlení rozkládající se nejprve jižně od náměstí, později, právě s ohledem na rostoucí počet Židů ve městě, přemístěné do severně od náměstí. Zde postupně vzniklo židovské ghetto. Nejvyššího počtu židovských obyvatel 840 dosáhlo město roku 1849.

V průběhu staletí patřilo poddanské město celé řadě majitelů. Po Heřmanech z Mrdic to byl např. Jan Městecký z Opočna, Anděl z Ronovce nebo Trčkové z Lípy. Roku 1575 se v pramenech poprvé hovoří o „městu“, když císař Maximilián II. potvrzuje městu jeho privilegia. Z pozdějších majitelů byli nejvýznamnější Šporkové. Za jejich panování se začalo stavět převážně z kamene, aby se zabránilo šíření požárů, a většina městských staveb včetně zámku byla rozšířena či přestavěna. V té době byl také postaven současný pozdně barokní kostel sv. Bartoloměje. Roku 1828 koupili panství knížata Kinskí, kteří se rovněž značně zasloužili o jeho rozvoj, zejména výstavbou Mariánské nemocnice, dětské opatrovny a hřebčína. Roku 1837 byla ve městě zřízena poštovní stanice, roku 1882 byl Heřmanův Městec spojen železnicí s Přeloučí a o 17 let později s Chrudimí. Roku 1875 se ve městě, údajně jako na prvním místě v Čechách, hrála kopaná, s níž se na své cestě po Anglii seznámil kníže Kinský.

Ze sportovních zařízení jsou v Heřmanově Městci sportovní hala v areálu navazujícím na sokolovnu, dále jízárna – hřebčín, fotbalové a hokejbalové hřiště, tenisové kurty, v místní části Konopáč je areál koupaliště a autokempink. K městu náleží místní části Chotěnice, Radlín, Konopáč, Nový Dvůr a Doubrava.

Turistické informační centrum (TIC) Heřmanův Městec

Náměstí Míru 288, 538 03 Heřmanův Městec

GPS: N49°56'50.21" E15°39'59.86"

Tel.: +420 469 625 147



E-mail: infocentrum@mesto-hm.cz

www.zeleznehory-hm.cz

www.hermanuv-metec.cz

Otevírací doba: Pondělí až pátek 8:00 až 16:00

Červenec a srpen i sobota a neděle 9:00 – 13:00

Geolokalita Národního geoparku Železných hor
Prodejná výstava certifikovaných výrobků ŽELEZNÉ HORY, regionální produkt – více o těchto výrobcích na www.regionalni-znacky.cz/zeleznehory

Památky promlouvají

Z Židovského města (2) se dochovala novorománská synagoga přestavěná v roce 1870 Františkem Schmoranzem starším, židovská škola (dnes **Gallery Cyraný - unikátní sbírka s díly J. Čapka, B. Kubišty, F. Kupky a dalších**) a židovský dvojdoměk (dnes Městská výstavní galerie). Otevírací doba: středa, sobota a neděle 10:00 – 12:00 a 12:00 – 16:00 nebo po domluvě na TIC.



Židovský hřbitov (3) pocházející z 2. poloviny 15. století patří k nejstarším a největším židovským hřbitovům v České republice. Obsahuje celkem 1077 náhrobních kamenů. Otevřen po domluvě v TIC či synagoze.



Kostel sv. Bartoloměje (4) je barokní stavba z let 1756 – 1761, postavená na místě starého kostela stavitelem Františkem Tomášem Jedličkou za hraběte Jana Václava Šporka.

Střed města s **náměstím Míru (5)**

a přilehlými částmi je od roku 1990 městskou památkovou zónou.

Areál starého hřbitova u **kostela Zvěstování Panny Marie (6)** zahrnuje kostelík z 2. poloviny 16. století, hřbitov s památkově chráněnými náhrobky a barokní dřevěnou zvonici s šindelovou střechou.



Konopáč (7) býval uváděn jako samota, později tu byly zřízeny Eliščinu lázně a koupaliště. Dnes je známý jako sportovně-rekreační areál s autokempem a letním kinem. Můžete zde využít ubytování v hotelu, v chatkách či prostor pro stany, karavany a obytná auta. www.zeleznehory-hm.cz

Na **Masarykově náměstí (8)** najdeme kašnu z roku 1848. Sochy světců sv. Václava a sv. Jana Nepomuckého jsou barokní díla z první poloviny 18. století.

Medov (9), původně hospodářský dvůr a úřednický dům, pocházející z 16. století. Náležel k zámeckému areálu a je rodným místem Jiřího Gutha-Jarkovského.



Hřebčín (10) byl postaven v roce 1875 v novorománském slohu po zrušení původních koníren v zámku. Patří pod Národní hřebčín Kladruby nad Labem a slouží k výcviku hřebců.

Zámek (11) z 16. století byl několikrát přestavován a upravován. Posledními majiteli byla rodina Kinských. Dnes slouží jako Domov pro seniory hlavního města Prahy. Za budovou zámku se nachází přírodní park v anglickém stylu.

Nejstarší zpráva o **Chotěnicích (12)** pochází z roku 1845 a týká se rodu Kubánů. Ve vsi je kaplička sv. Václava z roku 1863 a pomník Padlých obětí první světové války z roku 1927.

Mezi nejstarší zmínky o **Radlíně (13)** patří záznamy z 15. století. Na jeho návsi stojí socha sv. Jana Nepomuckého z roku 1884 a dřevěná zvonička.

Přírodní zajímavosti:

■ Arboretum se nachází v zámeckém parku, který byl vybudován v období panství Ferdinanda Bonaventury Kinského v druhé polovině 19. století. Právě z tohoto období pochází většina vzrostlých stromů.

■ **Naučná stezka Město Dvou Moří** Vás seznámí s geologickou minulostí Železných hor. Je málo míst v Čechách, kde geologická historie byla tak pestrá, jako zde. Na šesti zastaveních, které se nacházejí na trase cca 7 km dlouhé od Radlína přes Heřmanův Městec až k Autokempinku Konopáč.

■ **Vlastivědná stezka Rybníční soustavou Heřmanoměstecka** se rozprostírá v délce 2,2 km. Na osmi zastaveních mapuje vývoj rybníkářství v krajině. Výchozí místo je Autokempink Konopáč u Heřmanova Městce.

■ **Naučná stezka Od devíti dubů**, která je dlouhá asi 2 000 m a provede Vás smíšeným dubovobukovým lesem a cestou se setkáte se stromy jehličnatými i listnatými. Stezka je obydlena celou řadou živočichů. Na trase se setkáte celkem s pěti panely a naleznete na nich různé úkoly.

Soutěže regionu:

- Geoquesting Národním geoparkem Železných hor
- Velká razítková soutěž Železnohorského regionu
- Putování za pověstmi Chrudimska – Hlinecka

Zajímavé tipy na výlet a podrobné informace dostanete v TIC Heřmanův Městec nebo na www.zeleznehory-hm.cz a www.hermanuv-metec.cz.



Český systém kvality služeb
Czech service quality system

WELCOME to the Region of the Iron Mountains Make your own plan



25. DAHLIE RALLYE 25.-28.8.2022
Autokempink Konopáč - Heřmanův Městec



Výlet do Železných hor na vlastní pěst



Železnohorský region



Název	Místo	Otevírací doba	Poznámky	Vstupné		Doba prohlídky	Vzdálenost od kempu
				Dospělí / Děti			
1 Synagoga	H. Městec, Havlíčkova	st., so, ne - 10-12 a 14-16	www.kudyznudy.cz/aktivity-a-akce/aktivity/zidovske-pamatky-v-hermanove-mestci.aspx	20 / 10 Kč		30 min	2 km
2 Gallery Cyraný	H. Městec, Havlíčkova	st., so, ne - 10-12 a 14-16, přístupný volně	www.kudyznudy.cz/aktivity-a-akce/aktivity/galerie-cyraný-v-hermanove-mestci.aspx	40 / 20 Kč		60 min	2 km
3 Židovský hřbitov	H. Městec, Havlíčkova	prístupný volně	www.kudyznudy.cz/aktivity-a-akce/aktivity/zidovský-hřbitov-hermanuv-mestec.aspx	zdarma		30 min	2 km
4 Zámecký park	H. Městec,	prístupný volně	www.kudyznudy.cz/aktivity-a-akce/aktivity/hermanuv-mestec-zamek-a-rozlehlý-lesopark.aspx	zdarma		60 min	2 km
5 Naučná stezka Město Dvou moří	Konopáč - H. Městec - Radlín	volně přístupná, délka 6,8 km	www.vychodni-cechy.info/hermanuv-mestec/13_10373_mesto-dvou-mori-naucna-stezka/	zdarma		30 min	2 km
6 Vlastivědná stezka Rybníční soustavou	Konopáč	volně přístupná, délka 2,1 km	www.navstevnik.cz/13_10374_rybnicni-soustava-hermanovestecka-vlastivědna-stezka-hermanuv-mestec	zdarma		60 min	0 km
7 Zámek Choltice + Vlastivědné muzeum	Choltice	so a ne 10 - 17 hod.	www.kudyznudy.cz/aktivity-a-akce/aktivity/za-vodniky-pohadkovými-bytostmi-a-svanoud-dudakem.aspx	70 / 50 Kč	60 - 180 min	60 min	10 km
8 Areál rozhledny Barbořka	Horní Raškovice	so a ne 14 - 17 hod	www.kudyznudy.cz/aktivity-a-akce/aktivity/rozhledna-barbořka-v-zelezných-horách.aspx	20 Kč areál	45 min	45 min	5 km
9 Naučná stezka Raškovickými lomy	Horní Raškovice	volně přístupná, délka 2,6 km	www.kudyznudy.cz/aktivity-a-akce/aktivity/naucna-stezka-raškovickými-lomy.aspx	zdarma		60 min	5 km
10 Zámek s Expozicí Po stopách Keltů	Nasavrky	po až pá 8.30-16.30, so a ne 13.00-16.00	www.kudyznudy.cz/aktivity-a-akce/aktivity/po-stopách-keltu-do-zelezných-hor.aspx	50 / 35 Kč	60 min	60 min	25 km
11 Keltská stezka Železnými horami	Nasavrky	prístupná volně, délka 905 km	www.kudyznudy.cz/aktivity-a-akce/aktivity/keltska-naucna-stezka-v-nasavrkách.aspx	zdarma		180 min	25 km
12 Keltský archeoskanzen Země Keltů	Nasavrky	út - ne 09:00 - 16:00	www.kudyznudy.cz/aktivity-a-akce/aktivity/keltský-skanzen-nasavrky.aspx	100 / 50 Kč	120 min	120 min	26 km
13 Přírodní park Kaštanka	Nasavrky	prístupná volně	www.kudyznudy.cz/aktivity-a-akce/aktivity/kaštanka---sad-jedlých-kastanu-v-nasavrkách.aspx	zdarma		15 min.	25 km
14 Rozhledna Boika	Z od Českých Lhotic	prístupná volně po celý rok	www.kudyznudy.cz/aktivity-a-akce/aktivity/rozhledna-boika-u-nasavrky.aspx	zdarma		30 min	28 km
15 Prales Polom	JV od Horního Bradla	prístupná po vyznačených cestách	www.zeleznehory.net/prales-polom-prirodni-perla-zelezných-hor	zdarma		90 min	35 km
16 Zřícenina hradu Strádoва	Strádovske peklo	prístupná volně	www.kudyznudy.cz/aktivity-a-akce/aktivity/prirodni-rezervace-krkanka-a-stradovske-peklo-udol.aspx	zdarma		21 min	21 km
17 Babiččin Dvůrček	Licbořice	so 10-17, ne 14 -17	www.kudyznudy.cz/aktivity-a-akce/aktivity/babiccin-dvorecek-licborice-(2).aspx	50 Kč/osoba, děti do 3 let		60 min	20 km
18 Přehrada Seč	Seč	volně přístupná	www.kudyznudy.cz/aktivity-a-akce/aktivity/koupani-v-seci-u-chrudimí.aspx	zdarma		15 min	23 km
19 Zřícenina hradu Oheb	Seč, u hráze	volně přístupná	www.kudyznudy.cz/aktivity-a-akce/aktivity/hrad-oheb.aspx	zdarma		30 - 120 min	20 km
20 Hrad Lichnice + Rozhledna Mlída	Podhrádí	so a ne: 10 - 17	www.kudyznudy.cz/aktivity-a-akce/aktivity/zřícenina-hradu-lichnice.aspx	25 / 10,- Kč	60 min	60 min	10 km
21 Berlova vápenka	Závratec	duben so, ne 9-17	www.kudyznudy.cz/aktivity-a-akce/aktivity/berlova-vapenka---expozice-vapenictví.aspx	20 / 10,- Kč	60 min	60 min	14 km
22 Tvrz Svojišice	Svojišice, centrum	volně přístupná	www.kudyznudy.cz/aktivity-a-akce/aktivity/zřícenina-tvrze-svojišice.aspx	zdarma		30 min	8 km
23 Rozhledna Licoměřice	Licoměřice	volně přístupná	www.kudyznudy.cz/aktivity-a-akce/aktivity/rozhledna-na-kopecku-licomerice.aspx	zdarma		30 min	18 km
24 Pivní lázně v Penzionu Hořelec	Hořelec u Seče	po telefonické domluvě, tel: 721 236 683	www.penzion-uctyristiku.cz/pivni-lazne-wellness	1 kad pro 2 osoby 1490 Kč		120 min	19 km
25 Historické centrum Přelouč	Přelouč	volně přístupná	www.kudyznudy.cz/kam-pojedete/vychodni-cechy/pardubicko/prelouc.aspx	zdarma		120 min	18 km
26 Zámek Slatiňany a Hypologické muzeum	Slatiňany	so - ne 10 - 15	www.kudyznudy.cz/aktivity-a-akce/aktivity/hippologické-muzeum-ve-slatinanech.aspx	10 / 70 Kč	60 min	60 min	15 km
27 Hřebčín Slatiňany	Slatiňany	út - ne 11-16:30	www.kudyznudy.cz/aktivity-a-akce/aktivity/hrebcin-slatinany.aspx	96 / 60 Kč	120 min	120 min	15 km
28 Rozhledna Bára	Podhůra u Chrudimí	volně přístupná	www.kudyznudy.cz/aktivity-a-akce/aktivity/drevena-rozhledna-bara.aspx	zdarma		30 min	14 km
29 Muzeum loutkářských kultur Chrudim	Chrudim, historické centrum	po - ne 8:30 - 17	www.kudyznudy.cz/aktivity-a-akce/aktivity/loutky-v-muzeu-loutkářských-kultur-v-chrudimí-neje.aspx	80 / 40 Kč	120 min	120 min	15 km
30 Muzeum Barokních soch	Chrudim, historické centrum	denně 9-12 a 13-17	www.barokochrudim.cz	60 / 40 Kč	60 min	60 min	15 km
31 Zámek Pardubice	Pardubice, historické centrum	út - ne 10-18	www.kudyznudy.cz/aktivity-a-akce/aktivity/zamek-pardubice,-perla-mesta-perniku.aspx	100 / 50 Kč	120 min	120 min	20 km



25. DAHLIE RALLYE 25.-28.8.2022
Autokempink Konopáč - Hermanův Městec

Information Centers of region

TIC Hermanův Městec

Nám Miru 288
Ph.: 469 625 147
info@hermanovestecko.oblast.cz
www.hermanovestecko.oblast.cz

IC Přelouč

Masarykovo náměstí 26, Přelouč
Ph.: +420 739 480 292
kit@ksmp.cz
www.ksmp.cz

IC Nasavrky

Náměstí Zámek 1
Ph.: +420 469 677 566
info@nasavrky.cz
www.nasavrky.cz/ic

IC Seč

Chrudimská 94
Ph.: +420 469 611 135
ic@tremosnice.cz
www.tremosnice.cz

IC Třemošnice

1. Máje
Ph.: +420 469 611 135
ic@tremosnice.cz
www.tremosnice.cz/ic

LAG ŽELEZNOHORSKÝ REGION

Contacts:

Ph.: 725 156 016
E-mail: mas@zeleznohorsky-region.cz
www.zeleznohorsky-region.cz



10. INFORMACE



25. DAHLIE RALLYE 25.-28.8.2022
Autokempink Konopáč - Heřmanův Městec

Místo konání Rallye:

Autokempink Konopáč
Konopáč 37, 538 03 Heřmanův Městec
GPS: 49.9374733N, 15.6474581E

V případě problémů, kontaktujte:

Recepci kempu tel: +420 469 695 117

Důležité kontakty:

První pomoc v kempu: +420 469 695 117



Tísňové volání

112



Hasiči

150



Záchranná služba

155



Policie

158



Dopravní Asistenční Služba 1234



Free WiFi



Platba na 25. Dahlie Rallye je v hotovosti, možnost platby kartou pouze na recepci a v restauraci Arabela!

Bankomat je v centru města Heřmanův Městec (vzdálenost 2 km)

Organizátor:

Federace Campingu a Caravaningu ČR, z.s.

Náměstí Míru 925, 538 03 Heřmanův Městec

IČO: 75126621

Telefon: +420 602 371 768

email: fcc@fcc-cr.cz

www.fcc-cr.cz